



RÉPUBLIQUE DU SÉNÉGAL



MINISTÈRE DE LA SANTÉ
ET DE L'ACTION SOCIALE

SAVOIR POUR SE PROTÉGER !

QU'EST-CE QUE LA MALADIE À CORONAVIRUS ?

Les coronavirus constituent une vaste famille de virus pouvant provoquer des maladies diverses, allant de rhume simple au syndrome respiratoire aiguë sévère (SRAS).

COMMENT SE TRANSMET LA MALADIE À CORONAVIRUS ?

Les coronavirus se transmettent d'homme à homme en se touchant ou se serrant la main et par voie aérienne en toussant ou en éternuant. Toucher un objet ou une surface avec le virus dessus, puis toucher la bouche, le nez ou les yeux avant de se laver les mains peut aussi transmettre le coronavirus. Enfin, plus rarement la contamination peut se faire par contact fécal.

QUELS SONT LES SIGNES DE LA MALADIE À CORONAVIRUS ?

La maladie à coronavirus présente les mêmes signes que le rhume simple. Les signes du coronavirus font leur apparition moins de 24 heures après l'infection. Le plus généralement, le coronavirus entraîne des maladies respiratoires légères à modérées avec des signes tels que :

- mal de tête,
- toux,
- gorge irritée,
- fièvre,
- un sentiment général de malaise.

Plus gravement, il peut provoquer des maladies respiratoires des voies inférieures comme la pneumonie ou la bronchite. Les nourrissons et les personnes âgées sont les plus à risque.



RÉPUBLIQUE DU SÉNÉGAL



MINISTÈRE DE LA SANTÉ
ET DE L'ACTION SOCIALE

SAVOIR POUR SE PROTÉGER !

QU'EST-CE QUE LA MALADIE A CORONAVIRUS ?

Les coronavirus constituent une vaste famille de virus pouvant provoquer des maladies diverses, allant de rhume simple au syndrome respiratoire aiguë sévère (SRAS).

COMMENT SE TRANSMET LA MALADIE A CORONAVIRUS ?

Les coronavirus se transmettent d'homme à homme en se touchant ou se serrant la main et par voie aérienne en toussant ou en éternuant. Toucher un objet ou une surface avec le virus dessus, puis toucher la bouche, le nez ou les yeux avant de se laver les mains peut aussi transmettre le coronavirus. Enfin, plus rarement la contamination peut se faire par contact fécal.

QUELS SONT LES SIGNES DE LA MALADIE A CORONAVIRUS ?

La maladie à coronavirus présente les mêmes signes que le rhume simple. Les signes du coronavirus font leur apparition moins de 24 heures après l'infection. Le plus généralement, le coronavirus entraîne des maladies respiratoires légères à modérées avec des signes tels que :

- mal de tête,
- toux,
- gorge irritée,
- fièvre,
- un sentiment général de malaise.

Plus gravement, il peut provoquer des maladies respiratoires des voies inférieures comme la pneumonie ou la bronchite. Les nourrissons et les personnes âgées sont les plus à risque.



MINISTÈRE DE LA SANTÉ
ET DE L'ACTION SOCIALE



SNEIPS

RESPECTONS CES MESURES SIMPLES POUR ÉVITER **LE CORONAVIRUS**



SE LAVER RÉGULIÈREMENT LES MAINS À L'EAU
ET AU SAVON OU UTILISER UNE SOLUTION
HYDRO ALCOOLISÉE



SE COUVRIR LE NEZ ET
LA BOUCHE AVEC UN
MOUCHOIR À JETER POUR
TOUSSER OU ÉTERNUER



JETER LE MOUCHOIR
DANS UNE POUBELLE



A DÉFAUT DE MOUCHOIR
TOUSSER ET ÉTERNUER
DANS LE CREU DU COUDE



AU BESOIN SE COUVRIR
LE NEZ AVEC UN MASQUE



N° Vert 800 00 50 50

Appel gratuit

Les symptômes du **coronavirus**

sources : Institut Pasteur, Ministère de la santé, Organisation mondiale de la santé

SYMPTÔMES COURANTS

CAS LES PLUS SÉVÈRES

mal de tête, malaise

nez qui coule

toux, mal de gorge

essoufflements

douleurs thoraciques

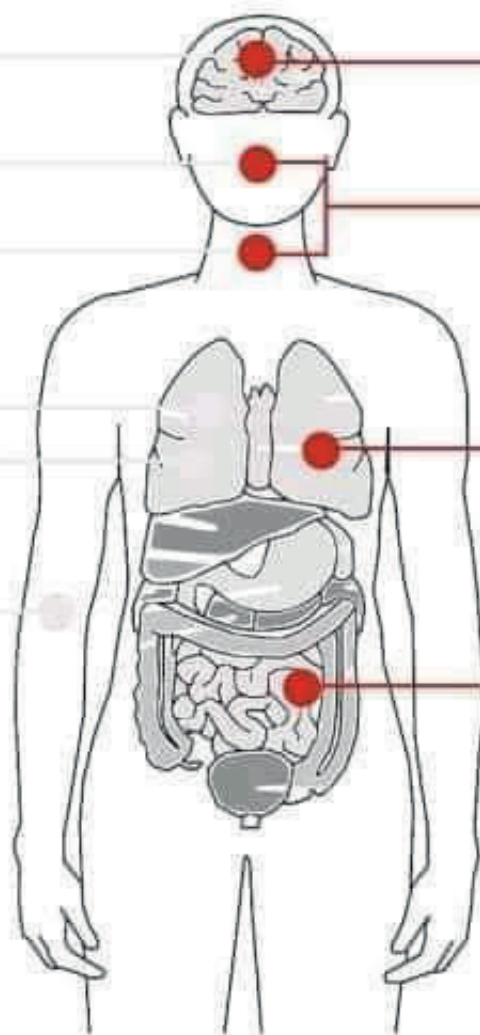
douleurs musculaires

forte fièvre

difficultés respiratoires

pneumonie

insuffisance rénale



Comment prévenir l'infection au nouveau coronavirus?



Se laver les mains à l'eau propre coulante et au savon ou avec une solution hydro-alcoolique



Se couvrir le nez et la bouche avec un mouchoir ou utiliser le pli du coude quand on tousse ou éternue



Bien cuire la viande et tous les autres aliments avant de les consommer



Eviter tout contact étroit avec une personne présentant des symptômes de la grippe



Ne pas entrer en contact étroit avec des animaux sauvages ou d'élevage



Organisation
mondiale de la Santé



unicef

